

平面図

S=1:250

施工延長 L = 19m
 コンクリートブロック積 A = 56m²



基準点座標一覧表

点名	X座標	Y座標	標高
S-1	72548.361	81778.064 (KEM.1)	H=14.700
S-2	72452.623	81821.758	
S-1	72531.809	81771.001	
S-2	72515.729	81778.015	
S-3	72496.929	81793.796	
S-4	72480.222	81805.379 (KEM.4)	H=12.473
S-5	72465.341	81809.118	
S-8	72544.778	81825.079 (KEM.3)	H=13.033
S-9	72455.335	81783.811	
S-6	72561.024	81743.835	
S-7	72582.675	81727.704	
KEM.2	72587.256	81724.857 (KEM.2)	H=15.780

曲線表

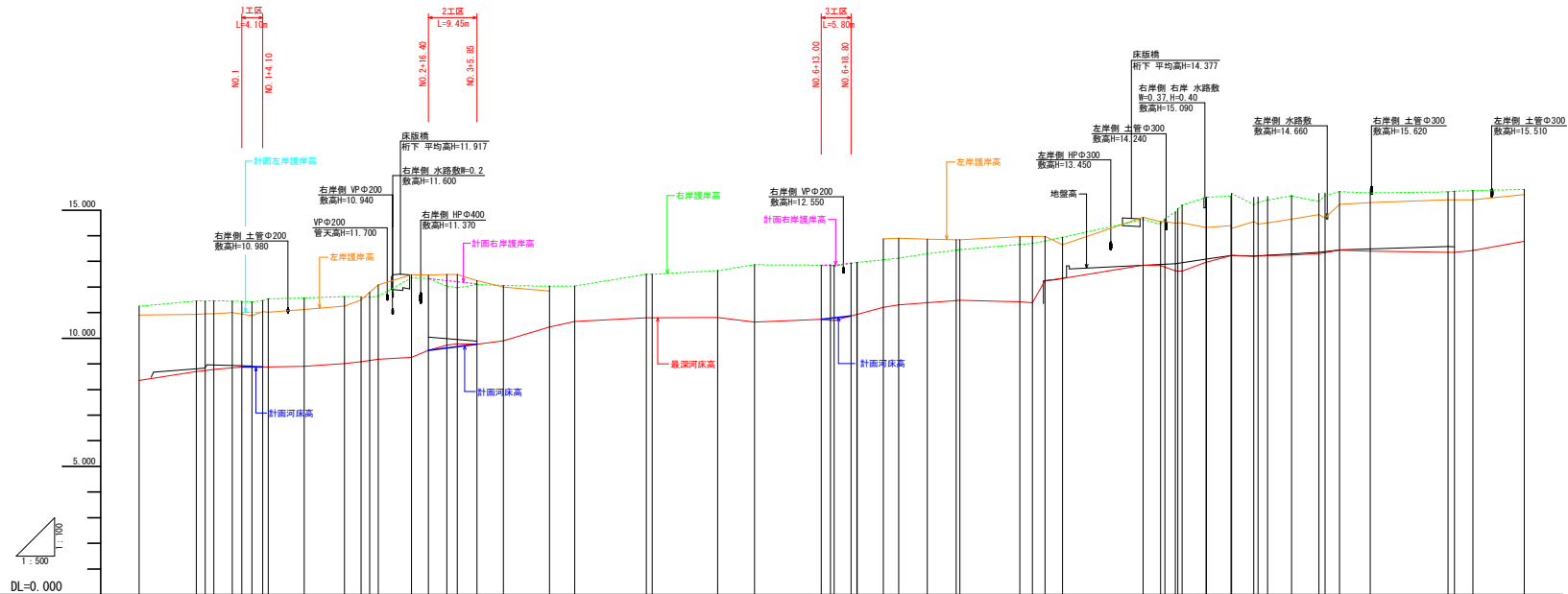
IP	IP前方向角	IA	R	TL	SL	CL	IP間距離	X座標	Y座標
NO.0	51°47'49"						12.869	72441.551	81771.885
IP.1	45°18'50"	6°29'00"	30.000	1.699	0.048	3.395	12.395	72449.610	81781.998
IP.2	25°12'54"	20°05'56"	40.000	7.089	0.623	14.032	19.835	72458.327	81790.811
IP.3	44°13'35"	19°00'41"	10.000	1.674	0.139	3.318	17.227	72476.272	81799.261
IP.4	64°46'46"	20°33'12"	50.000	9.065	0.815	17.936	49.556	72483.617	81811.277
IP.5	338°09'42"	88°37'05"	18.000	17.571	7.154	27.840	45.361	72506.899	81847.969
IP.6	270°40'50"	65°28'52"	9.000	5.787	1.700	10.285	14.397	72547.390	81829.636
IP.7	264°16'27"	9°24'23"	100.000	5.596	0.156	11.181	20.507	72547.561	81815.240
IP.8	273°38'54"	9°22'27"	30.000	2.460	0.101	4.908	24.956	72545.515	81794.835
IP.9	263°55'28"	9°43'26"	40.000	3.402	0.144	6.789	9.373	72547.103	81769.930
IP.10	318°25'30"	54°39'02"	10.000	5.150	1.248	9.512	16.985	72546.111	81760.610
IP.11	322°50'28"	4°24'58"	170.000	6.555	0.126	13.163	45.336	72558.817	81749.339
EP								72594.948	81721.955

当初図面

工事名	R2波土 鯖瀬川 海・浅川 河川工事
路線名等	鯖瀬川
工事箇所	海部郡海陽町浅川
図面名	平面図
縮尺	1:250
図面番号	1 / 11
会社名	
事業者名	徳島県南部総合県民局 (美波)

縦断面図

V=1:100
H=1:500



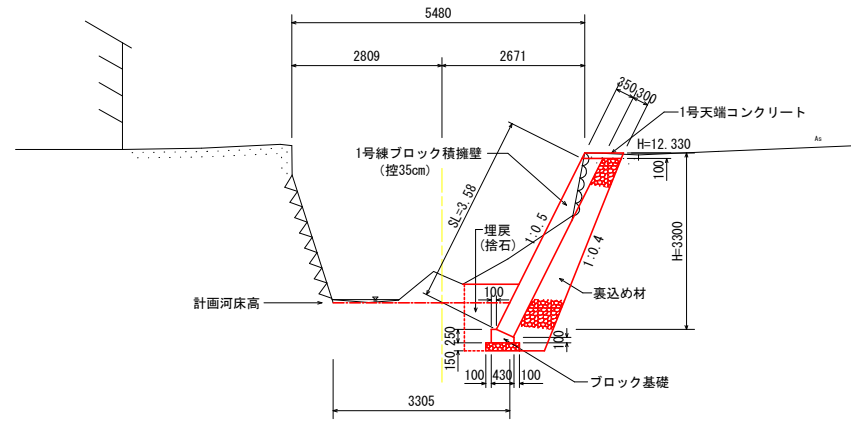
計画洪水勾配																				
計画河床勾配	i=LEVEL L=4.100m																			
計画右岸護岸高																				
計画左岸護岸高																				
計画洪水水位																				
計画河床高																				
右岸護岸高	11.220	11.465	11.460	11.450	11.445	11.440	11.435	11.430	11.425	11.420	11.415	11.410	11.405	11.400	11.395	11.390	11.385	11.380	11.375	11.370
左岸護岸高	10.910	10.935	10.950	10.965	10.980	10.995	11.010	11.025	11.040	11.055	11.070	11.085	11.100	11.115	11.130	11.145	11.160	11.175	11.190	11.205
堤架河床高	8.300	8.370	8.430	8.480	8.530	8.580	8.630	8.680	8.730	8.780	8.830	8.880	8.930	8.980	9.030	9.080	9.130	9.180	9.230	9.280
地盤高	10.744	10.744	10.744	10.744	10.744	10.744	10.744	10.744	10.744	10.744	10.744	10.744	10.744	10.744	10.744	10.744	10.744	10.744	10.744	10.744
追加距離	0.000	11.125	11.125	11.125	11.125	11.125	11.125	11.125	11.125	11.125	11.125	11.125	11.125	11.125	11.125	11.125	11.125	11.125	11.125	11.125
点間距離	0.000	11.125	11.125	11.125	11.125	11.125	11.125	11.125	11.125	11.125	11.125	11.125	11.125	11.125	11.125	11.125	11.125	11.125	11.125	11.125
測点	測0.0	測0.1	測0.2	測0.3	測0.4	測0.5	測0.6	測0.7	測0.8	測0.9	測1.0	測1.1	測1.2	測1.3	測1.4	測1.5	測1.6	測1.7	測1.8	測1.9
曲線	R=10.000 L=1.000 R=10.000 L=1.000																			

当初図面

工事名	R2波土 鯖瀬川 海・浅川 河川工事		
路線名等	鯖瀬川		
工事箇所	海部郡海陽町浅川		
図面名	縦断面図		
縮尺	V=1:100 H=1:500	図面番号	2 / 11
会社名			
事業者名	徳島県南部総合県民局 (美波)		

標準断面図
S=1:50

NO. 2+16.40
GH=10.045
FH=9.530

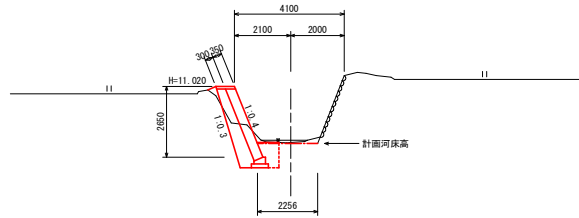


DL=3.000

当初図面

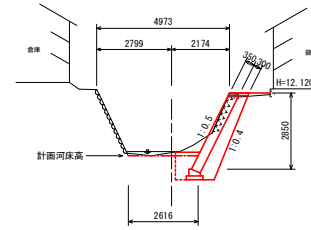
工事名	R2波土 鯖瀬川・海・浅川 河川工事		
路線名等	鯖瀬川		
工事箇所	海部郡海陽町浅川		
図面名	標準断面図		
縮尺	1:50	図面番号	3 / 11
会社名			
事業者名	徳島県南部総合県民局 (美波)		

NO. 1+2.00
GH=8.921
FH=8.880



DL=3.000

NO. 3+5.85
GH=9.885
FH=9.770

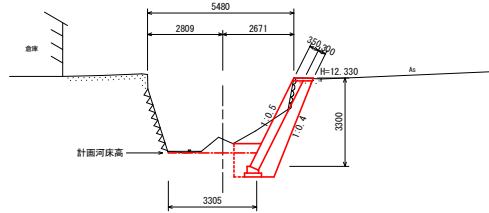


DL=3.000

名称	規格	凡例	単位	数量
盛土	4.0m ² W		m ³	—
	2.5m ² W<4.0m		m ³	—
	1.0m ² W<2.5m		m ³	—
	W<1.0m		m ³	—
掘削	河床部		m ³	—
	堤体部		m ³	0.7
法面整形	切土部(土砂)		m ²	—
	盛土部(土砂)		m ²	—
床掘り	土砂		m ³	1.5
	埋戻し	C:1m ² W1<4m	m ³	—
埋戻し	補石	D: W1<1m	m ³	0.6
	土砂		m ²	0.6
取壊し工	石積取壊し		m ²	—

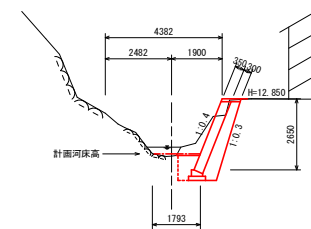
名称	規格	凡例	単位	数量
盛土	4.0m ² W		m ³	—
	2.5m ² W<4.0m		m ³	—
	1.0m ² W<2.5m		m ³	—
	W<1.0m		m ³	—
掘削	河床部		m ³	—
	堤体部		m ³	1.6
法面整形	切土部(土砂)		m ²	—
	盛土部(土砂)		m ²	—
床掘り	土砂		m ³	1.7
	埋戻し	C:1m ² W1<4m	m ³	—
埋戻し	補石	D: W1<1m	m ³	0.7
	土砂		m ²	0.6
取壊し工	石積取壊し		m ²	1.5

NO. 2+16.40
GH=10.045
FH=9.530



DL=3.000

NO. 6+15.50
GH=10.714
FH=10.796



DL=4.000

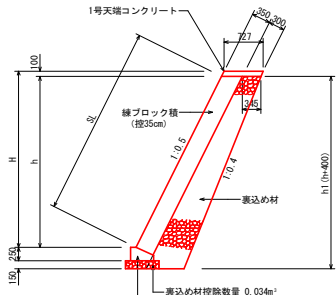
名称	規格	凡例	単位	数量
盛土	4.0m ² W		m ³	—
	2.5m ² W<4.0m		m ³	—
	1.0m ² W<2.5m		m ³	—
	W<1.0m		m ³	—
掘削	河床部		m ³	—
	堤体部		m ³	2.0
法面整形	切土部(土砂)		m ²	—
	盛土部(土砂)		m ²	—
床掘り	土砂		m ³	2.2
	埋戻し	C:1m ² W1<4m	m ³	—
埋戻し	補石	D: W1<1m	m ³	0.9
	土砂		m ²	0.6
取壊し工	石積取壊し		m ²	1.2

名称	規格	凡例	単位	数量
盛土	4.0m ² W		m ³	—
	2.5m ² W<4.0m		m ³	—
	1.0m ² W<2.5m		m ³	—
	W<1.0m		m ³	—
掘削	河床部		m ³	—
	堤体部		m ³	2.1
法面整形	切土部(土砂)		m ²	—
	盛土部(土砂)		m ²	—
床掘り	土砂		m ³	1.5
	埋戻し	C:1m ² W1<4m	m ³	—
埋戻し	補石	D: W1<1m	m ³	0.6
	土砂		m ²	0.6
取壊し工	石積取壊し		m ²	—

当初図面

工事名	R2波土 鯖瀬川・浅川 河川工事		
路線名等	鯖瀬川		
工事箇所	海部郡海陽町浅川		
図面名	横断面図(1/3)		
縮尺	1:100	図面番号	4 / 11
会社名			
事業者名	徳島県南部総合県民局(美波)		

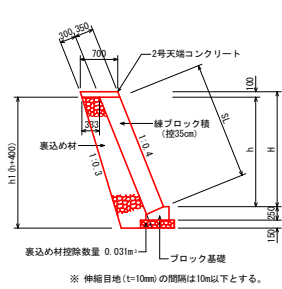
1号線ブロック積擁壁
(控35cm) S=1:50
3.00<H≤5.00



※ 伸縮目地 (t=10mm) の間隔は10m以下とする。

H	h	hl	法長	裏込材
2.85	2.75	3.15	3.07	1.549
3.30	3.20	3.60	3.58	1.856

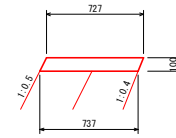
2号線ブロック積擁壁
(控35cm) S=1:50
1.50<H≤3.00



※ 伸縮目地 (t=10mm) の間隔は10m以下とする。

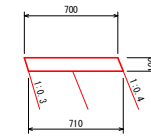
H	h	hl	法長	裏込材
1.85	1.75	2.15	1.88	0.916
1.95	1.85	2.25	1.99	0.971
2.00	1.90	2.30	2.05	0.999
2.05	1.95	2.35	2.10	1.028
2.15	2.05	2.45	2.21	1.085
2.25	2.15	2.55	2.32	1.143
2.40	2.30	2.70	2.48	1.233
2.50	2.40	2.80	2.58	1.293
2.60	2.50	2.90	2.69	1.355
2.65	2.55	2.95	2.75	1.386
2.75	2.65	3.05	2.85	1.450
2.85	2.75	3.15	2.96	1.514
2.90	2.80	3.20	3.02	1.547
2.95	2.85	3.25	3.07	1.579
3.00	2.90	3.30	3.12	1.612

1号天端コンクリート
S=1:20



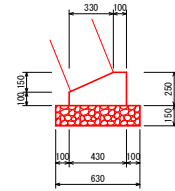
材料	規格・寸法	単位	数量
コンクリート	σck ≥ 18N/mm²	m³	0.073
型枠	小型構造物	m²	0.22
目地材	エラストイト t=10mm	m²	0.01

2号天端コンクリート
S=1:20



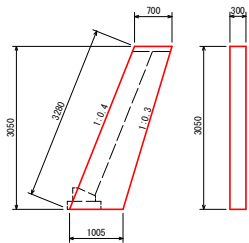
材料	規格・寸法	単位	数量
コンクリート	σck ≥ 18N/mm²	m³	0.071
型枠	小型構造物	m²	0.21
目地材	エラストイト t=10mm	m²	0.01

ブロック基礎
S=1:20



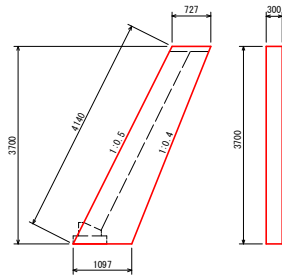
材料	規格・寸法	単位	数量
コンクリート	σck ≥ 18N/mm²	m³	0.083
型枠	小型構造物	m²	0.35
基礎砕石	RC-40 t=15cm	m²	0.63
目地材	エラストイト t=10mm	m²	0.01

1号小口止め工
S=1:50



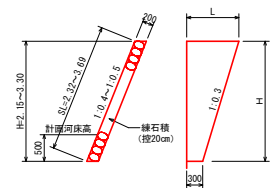
材料	規格・寸法	単位	数量
コンクリート	σck ≥ 18N/mm²	m³	0.780
型枠	無筋構造物	m²	6.18

2号小口止め工
S=1:50



材料	規格・寸法	単位	数量
コンクリート	σck ≥ 18N/mm²	m³	1.012
型枠	無筋構造物	m²	7.99

すり付け工
S=1:50



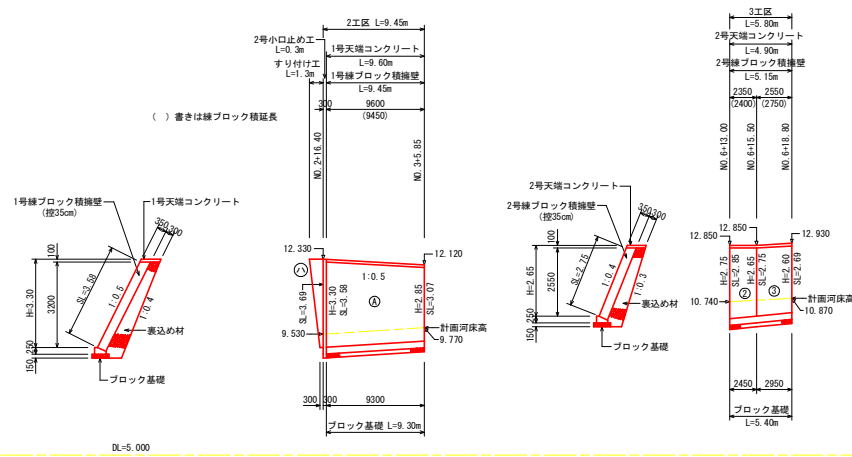
当初図面

工事名	R2波土 鯖瀬川 海・浅川 河川工事		
路線名等	鯖瀬川		
工事箇所	海部郡海陽町浅川		
図面名	構造図		
縮尺	図示	図面番号	5 / 11
会社名			
事業者名	徳島県南部総合県民局 (美波)		

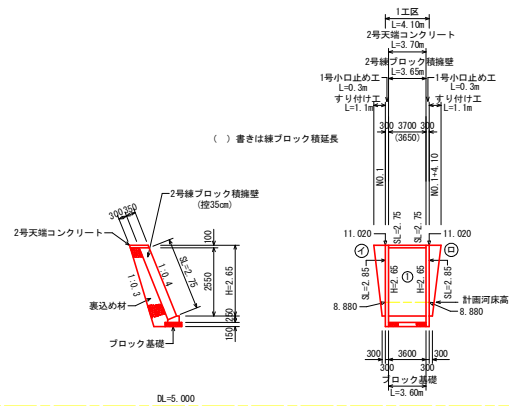
展開図

V=1:100
H=1:250

右岸側



左岸側



構造物数量調査

名称	規格・寸法	数量
1号線ブロック積擁壁	線ブロック積 (控35cm) 1:0.5	9.45 m
2号線ブロック積擁壁	線ブロック積 (控35cm) 1:0.4	109.45 m
1号天端コンクリート	σck ≧ 18N/mm ²	9.60 m
2号天端コンクリート	σck ≧ 18N/mm ²	109.20 m
ブロック基礎	σck ≧ 18N/mm ²	119.05 m
1号小口止め工	σck ≧ 18N/mm ²	2ヶ所
2号小口止め工	σck ≧ 18N/mm ²	1ヶ所
3号小口止め工	σck ≧ 18N/mm ²	1ヶ所
4号小口止め工	σck ≧ 18N/mm ²	1ヶ所
すり付け工	線石積 (控20cm)	5ヶ所

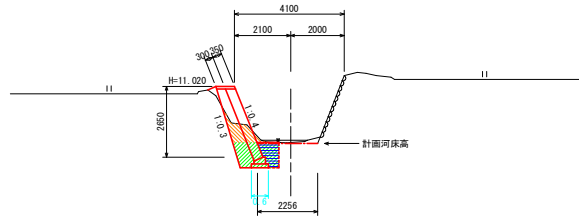
工区別集計表

名称	1.0式当り			
	1工区	2工区	3工区	4工区
1号線ブロック積擁壁	- m	9.45 m	- m	- m
2号線ブロック積擁壁	3.65 m	- m	5.15 m	100.65 m
1号天端コンクリート	- m	9.60 m	- m	- m
2号天端コンクリート	3.70 m	- m	4.90 m	100.60 m
ブロック基礎	3.60 m	9.30 m	5.40 m	100.75 m
1号小口止め工	2ヶ所	-ヶ所	-ヶ所	-ヶ所
2号小口止め工	-ヶ所	1ヶ所	-ヶ所	-ヶ所
3号小口止め工	-ヶ所	-ヶ所	-ヶ所	1ヶ所
4号小口止め工	-ヶ所	-ヶ所	-ヶ所	1ヶ所
すり付け工	2ヶ所	1ヶ所	-ヶ所	2ヶ所

当初図面

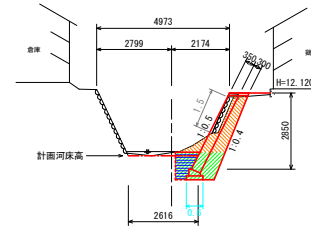
工事名	R2波土 鯖瀬川 海・浅川 河川工事		
路線名等	鯖瀬川		
工事箇所	海部郡海陽町浅川		
図面名	展開図		
縮尺	V=1:100 H=1:250	図面番号	6 / 11
会社名			
事業者名	徳島県南部総合県民局 (美波)		

NO. 1+2.00
GH=8.921
FH=8.880



DL=3.000

NO. 3+5.85
GH=9.885
FH=9.770

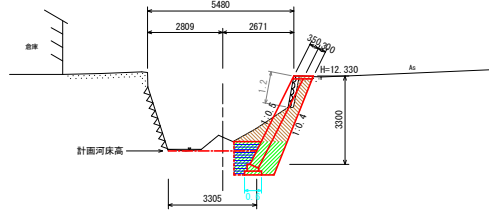


DL=3.000

名称	規格	凡例	単位	数量
盛土	4.0m≦W		m3	—
	2.5m≦W<4.0m		m3	—
	1.0m≦W<2.5m		m3	—
	W<1.0m		m3	—
掘削	河床部		m3	—
	堤体部		m3	0.7
法面整形	切土部(土砂)		m2	—
	盛土部(土砂)		m2	—
床掘り	土砂		m3	1.5
	埋戻し		m3	—
埋戻し	補石 C:1m≦W1<4m D: W1<1m		m3	0.6
	土砂		m2	0.6
基礎整正	土砂		m2	0.6
取壊し工	石積取壊し		m2	—

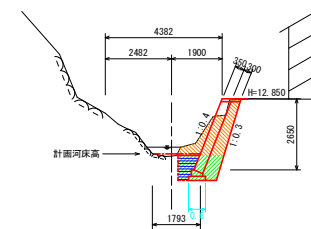
名称	規格	凡例	単位	数量
盛土	4.0m≦W		m3	—
	2.5m≦W<4.0m		m3	—
	1.0m≦W<2.5m		m3	—
	W<1.0m		m3	—
掘削	河床部		m3	—
	堤体部		m3	1.6
法面整形	切土部(土砂)		m2	—
	盛土部(土砂)		m2	—
床掘り	土砂		m3	1.7
	埋戻し		m3	—
埋戻し	補石 C:1m≦W1<4m D: W1<1m		m3	0.7
	土砂		m2	0.6
基礎整正	土砂		m2	0.6
取壊し工	石積取壊し		m2	1.5

NO. 2+16.40
GH=10.045
FH=9.530



DL=3.000

NO. 6+15.50
GH=10.714
FH=10.796



DL=4.000

名称	規格	凡例	単位	数量
盛土	4.0m≦W		m3	—
	2.5m≦W<4.0m		m3	—
	1.0m≦W<2.5m		m3	—
	W<1.0m		m3	—
掘削	河床部		m3	—
	堤体部		m3	2.0
法面整形	切土部(土砂)		m2	—
	盛土部(土砂)		m2	—
床掘り	土砂		m3	2.2
	埋戻し		m3	—
埋戻し	補石 C:1m≦W1<4m D: W1<1m		m3	0.9
	土砂		m2	0.6
基礎整正	土砂		m2	0.6
取壊し工	石積取壊し		m2	1.2

名称	規格	凡例	単位	数量
盛土	4.0m≦W		m3	—
	2.5m≦W<4.0m		m3	—
	1.0m≦W<2.5m		m3	—
	W<1.0m		m3	—
掘削	河床部		m3	—
	堤体部		m3	2.1
法面整形	切土部(土砂)		m2	—
	盛土部(土砂)		m2	—
床掘り	土砂		m3	1.5
	埋戻し		m3	—
埋戻し	補石 C:1m≦W1<4m D: W1<1m		m3	0.6
	土砂		m2	0.6
基礎整正	土砂		m2	0.6
取壊し工	石積取壊し		m2	—

当初図面

工事名	R2波土 鯖瀬川 海・浅川 河川工事		
路線名等	鯖瀬川		
工事箇所	海部郡海陽町浅川		
図面名	土工算出図		
縮尺	1:100	図面番号	7 / 11
会社名			
事業者名	徳島県南部総合県民局(美波)		

施工要領図

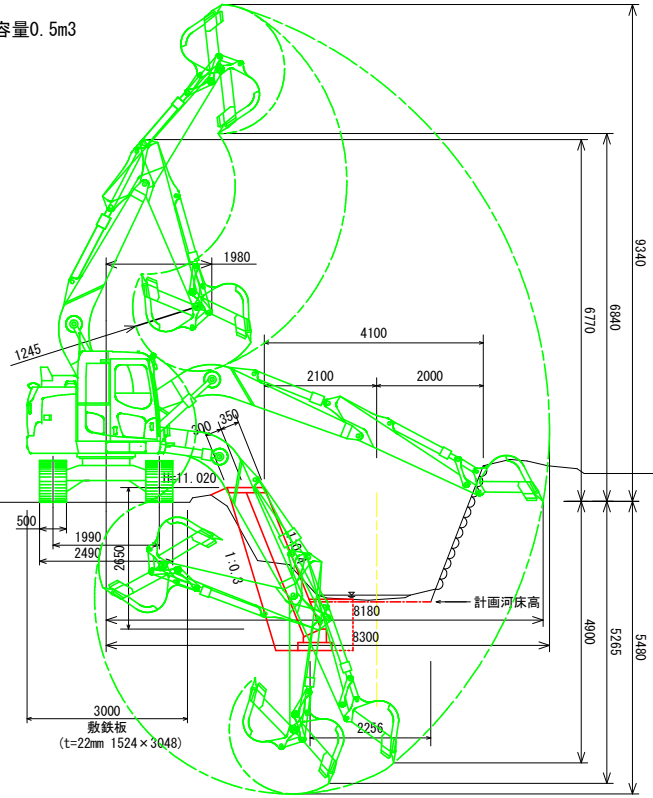
S=1:50

(1工区)

NO. 1+2. 00

GH=8. 921
FH=8. 880

バケット容量0. 5m³



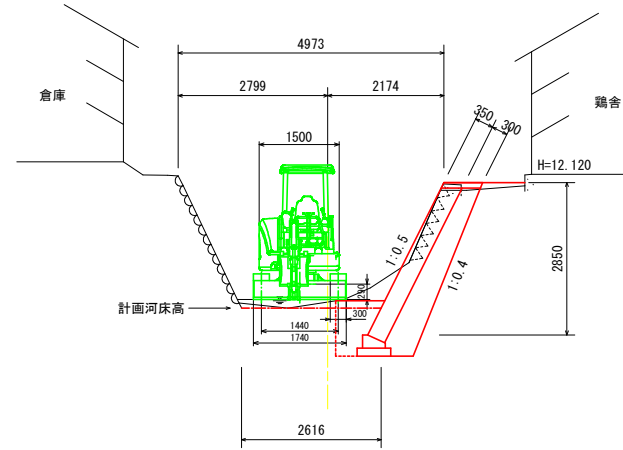
DL=3. 000

(2工区) (3工区)

バケット容量 0. 11m³

NO. 3+5. 85

GH=9. 885
FH=9. 770

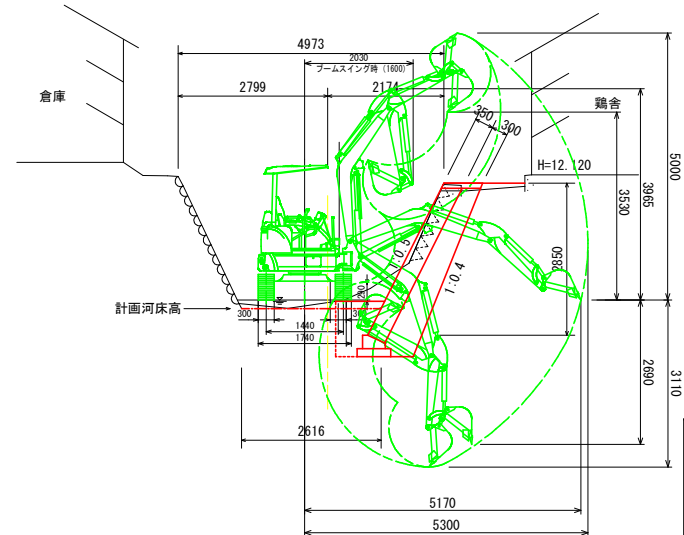


(2工区) (3工区)

バケット容量 0. 11m³

NO. 3+5. 85

GH=9. 885
FH=9. 770



参考
当初図面

工事名	R2波土 鯖瀬川・海・浅川 河川工事	
路線名等	鯖瀬川	
工事箇所	海部郡海陽町浅川	
図面名	施工要領図	
縮尺	1:50	図面番号 8 / 11
会社名		
事業者名	徳島県南部総合県民局 (美波)	

仮設工計画図

S=1:250



(1工区)
仮設切工
土のう 小口並べ (W)2.00×(H)0.50=1.00m²
土のう袋 48cm×62cm 袋数 17袋/m²
排水管 ポリエチレン管(波状管)φ300 L=10m

右岸側 土管φ200
敷高H=10.980

仮設橋
桁下 平均高H=11.917

VPφ200
管天高H=11.700

右岸側 VPφ200
敷高H=10.940

右岸側 水路敷φ2.2
敷高H=11.600

右岸側 右岸 水路敷
H=0.37 H=0.40
敷高H=15.090

右岸側 土管φ300
敷高H=15.620

HBM 2
H=15.780

左岸側 土管φ300
敷高H=14.510

右岸側 土管φ300
敷高H=14.240

左岸側 水路敷
敷高H=14.660

仮設橋
桁下 平均高H=14.377

左岸側 VPφ200
敷高H=13.400

(3工区)
仮設切工
土のう 小口並べ (W)2.00×(H)0.50=1.00m²
土のう袋 48cm×62cm 袋数 17袋/m²
排水管 ポリエチレン管(波状管)φ300 L=5m

(3工区)
仮設切工
土のう 小口並べ (W)2.00×(H)0.50=1.00m²
土のう袋 48cm×62cm 袋数 17袋/m²
排水管 ポリエチレン管(波状管)φ300 L=5m

(2工区)
仮設切工
土のう 小口並べ (W)2.50×(H)0.50=1.25m²
土のう袋 48cm×62cm 17袋/m²×1.25=21袋
排水管 ポリエチレン管(波状管)φ300 L=10m

基準点座標一覧表

点名	X座標	Y座標	標高
3-1	72548.361	81778.064 (KEM.1)	H=14.700
3-2	72452.623	81821.758	
S-1	72531.809	81771.001	
S-2	72515.729	81778.015	
S-3	72496.929	81793.796	
S-4	72480.222	81805.379 (KEM.4)	H=12.473
S-5	72455.241	81809.118	
S-8	72544.778	81825.079 (KEM.3)	H=13.033
S-9	72455.335	81783.811	
S-6	72561.024	81743.835	
S-7	72582.675	81727.704	
HBM 2	72587.256	81724.857 (KEM.2)	H=15.780

IP	IP間方向角	IA	R	曲線表		IP間距離	X座標	Y座標
				TL	SL			
NO.0	51-47-49	6-29-00	30,000	1,699	0,048	12,869	72441.551	81771.885
IP.1	45-18-50	6-29-00	30,000	1,699	0,048	3,395	72449.610	81781.998
IP.2	25-12-54	20-05-56	40,000	7,089	0,623	14,032	19,835	72458.327
IP.3	44-13-35	19-00-41	10,000	1,674	0,139	3,318	17,227	72476.272
IP.4	64-46-46	20-33-12	50,000	9,065	0,815	17,926	49,358	72483.617
IP.5	338-09-42	88-37-05	18,000	17,571	7,154	27,840	45,361	72506.899
IP.6	270-40-50	65-28-52	9,000	5,787	1,700	10,285	14,397	72547.390
IP.7	264-16-27	6-24-23	100,000	5,596	0,156	11,181	20,507	72547.561
IP.8	273-38-54	9-22-27	30,000	2,460	0,101	4,908	24,956	72546.515
IP.9	263-55-28	9-43-26	40,000	3,402	0,144	6,789	9,373	72547.103
IP.10	318-25-30	54-39-02	10,000	5,150	1,248	9,512	16,985	72546.111
IP.11	322-50-28	4-24-58	170,000	6,555	0,126	13,163	45,336	72548.817
EP							72594.948	81721.955

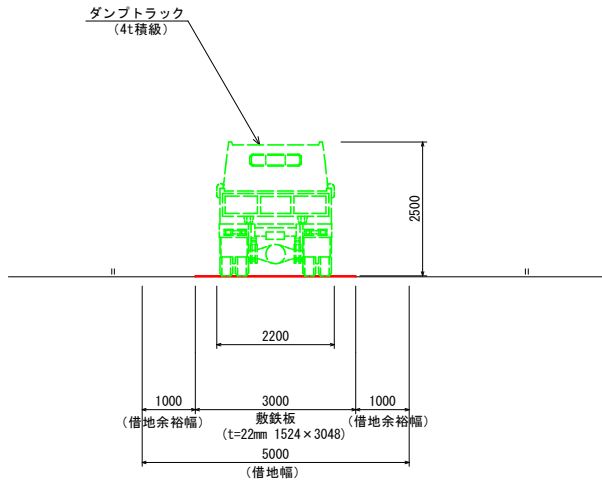
参考
当初図面

工事名	R2波土 鵜瀬川・海・浅川 河川工事		
路線名等	鵜瀬川		
工事箇所	海部郡海陽町浅川		
図面名	仮設工計画図		
縮尺	1:250	図面番号	9 / 11
会社名			
事業者名	徳島県南部総合県民局(美波)		

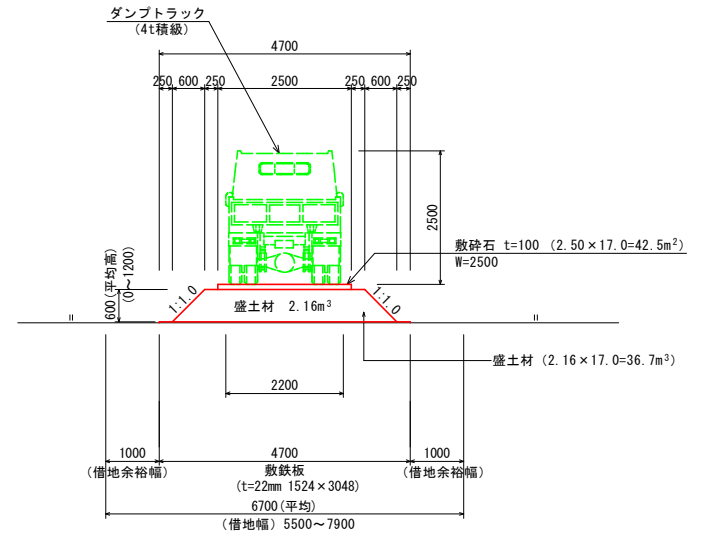
工事用道路 標準断面図

S=1:50

(1工区)
田面部レベル区間
L=10.00m



(1工区)
現道からの進入部
盛土区間 L=17.00m



参考
当初図面

工事名	R2波土 鯖瀬川・海・浅川 河川工事		
路線名等	鯖瀬川		
工事箇所	海部郡海陽町浅川		
図面名	工事用道路標準断面図		
縮尺	1:50	図面番号	10 / 11
会社名			
事業者名	徳島県南部総合県民局 (美波)		

路線図

S=1:250

主要点座標一覧表

点名	X座標	Y座標
NO.0	72441.651	81771.885
IP.1	72449.610	81781.986
IP.2	72458.221	81790.811
IP.3	72476.272	81799.261
IP.4	72488.617	81811.277
IP.5	72505.899	81847.969
IP.6	72547.390	81829.636
IP.7	72547.561	81815.240
IP.8	72545.515	81794.835
IP.9	72547.103	81789.930
IP.10	72546.111	81760.610
IP.11	72558.817	81749.339
EP	72594.948	81721.955

中間点座標一覧表(1/2)

点名	X座標	Y座標
BC.1	72448.559	81780.663
SP.1	72449.646	81781.966
EC.1	72450.805	81783.206
BC.2	72453.342	81785.771
NO.1	72454.656	81787.040
+2.00	72456.159	81788.359
+4.10	72471.807	81789.661
SP.2	72458.687	81790.302
EC.2	72464.740	81793.831
NO.2	72471.792	81797.152
BC.3	72474.757	81798.648
SP.3	72476.193	81799.375
EC.3	72477.472	81800.429
BC.4	72482.121	81804.954
+16.40	72484.419	81807.344
NO.3	72486.728	81810.105
SP.4	72487.953	81811.750
+5.85	72490.040	81814.924
EC.4	72492.480	81819.478
NO.4	72496.307	81827.603
BC.5	72498.412	81832.073
SP.5	72506.401	81841.266
NO.5	72509.480	81841.631
EC.5	72521.971	81840.868
NO.6	72526.574	81837.900
+15.00	72540.466	81832.690
BC.6	72542.097	81831.975
+15.50	72542.739	81831.660
+18.00	72545.293	81829.597
SP.6	72545.971	81828.700

中間点座標一覧表(1/2)

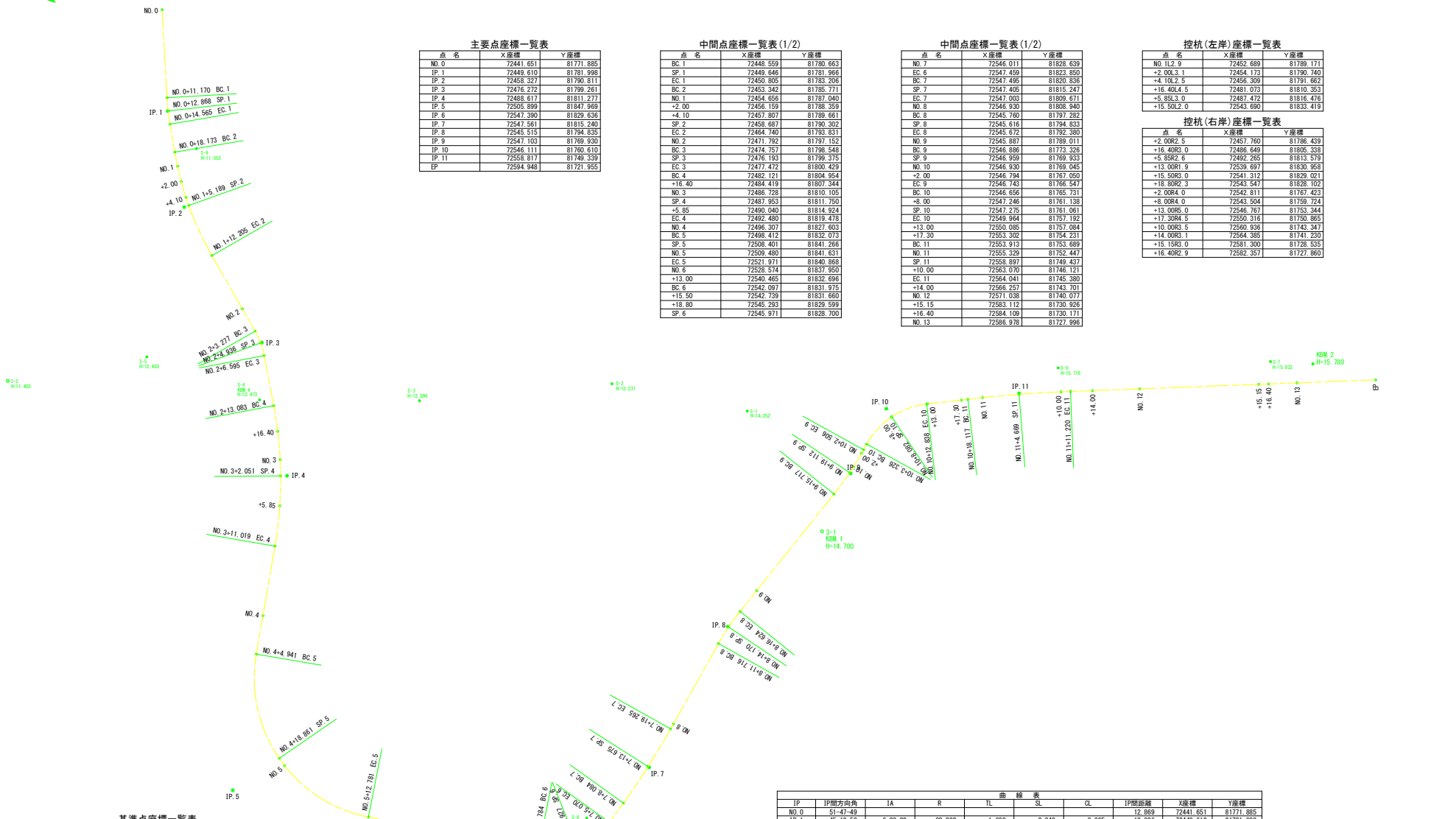
点名	X座標	Y座標
NO.7	72546.011	81828.639
EC.6	72547.459	81823.950
BC.7	72547.405	81820.636
SP.7	72547.405	81815.247
EC.7	72547.003	81809.671
NO.8	72546.930	81808.940
BC.8	72545.760	81797.292
SP.8	72545.616	81794.833
EC.8	72545.672	81792.380
NO.9	72545.887	81789.011
BC.9	72546.886	81773.326
SP.9	72546.959	81769.933
NO.10	72546.930	81769.045
+2.00	72548.194	81767.050
EC.9	72546.743	81766.547
BC.10	72546.656	81765.731
+8.00	72547.246	81761.138
SP.10	72547.275	81761.061
EC.10	72549.864	81757.192
+13.00	72550.085	81757.084
+17.30	72553.302	81754.231
BC.11	72553.813	81753.689
NO.11	72555.329	81752.447
SP.11	72558.897	81749.437
+10.00	72563.076	81746.121
EC.11	72564.041	81745.380
+14.00	72566.257	81743.701
NO.12	72571.038	81740.077
+15.15	72583.112	81730.326
+16.40	72584.109	81730.171
NO.13	72586.978	81727.996

控括(左岸)座標一覧表

点名	X座標	Y座標
NO.7	72452.689	81789.171
+2.00L.1	72454.173	81790.740
+4.10L.5	72456.308	81791.692
+5.40L.4.5	72481.073	81810.353
+5.85L.3.0	72487.472	81816.476
+15.50L.2.0	72543.690	81833.419

控括(右岸)座標一覧表

点名	X座標	Y座標
+2.00R.2.5	72457.760	81786.439
+16.40R.3.0	72486.649	81805.338
+5.85R.2.6	72482.265	81813.579
+13.00R.1.9	72539.697	81830.958
+15.50R.3.0	72541.312	81829.021
+18.00R.2.3	72543.547	81828.102
+2.00R.4.0	72542.811	81767.423
+8.00R.4.0	72543.504	81759.724
+13.00R.5.0	72546.767	81753.344
+17.30R.4.5	72550.316	81750.855
+10.00R.3.5	72560.936	81743.347
+14.00R.3.1	72564.385	81741.230
+15.15R.3.0	72581.300	81728.535
+16.40R.2.9	72582.357	81727.860



基準点座標一覧表

点名	X座標	Y座標	標高	備考
3-1	72548.361	81778.064	(KEM.1) H=14.700	3級基準点
3-2	72452.623	81821.758		"
S-1	72531.809	81771.001		4級基準点
S-2	72515.739	81778.015		"
S-3	72496.929	81793.796		"
S-4	72480.222	81805.379	(KEM.4) H=12.473	"
S-5	72465.341	81809.118		"
S-6	72544.778	81825.079	(KEM.3) H=13.033	"
S-9	72455.335	81783.811		"
S-6	72561.024	81743.835		"
S-7	72582.675	81727.704		"
KEM.2	72587.256	81724.857	(KEM.2) H=15.780	"

IP	IP間方向角	IA	R	曲線表			IP間距離	X座標	Y座標
				TL	SL	CL			
NO.0	51-47-49						12.859	72441.651	81771.885
IP.1	45-18-50	6-29-00	30.000	1.699	0.048	3.395	12.396	72449.610	81781.986
IP.2	25-12-54	20-05-56	40.000	7.089	0.623	14.032	19.835	72458.221	81790.811
IP.3	44-13-35	19-00-41	10.000	1.674	0.139	3.318	17.227	72476.272	81799.261
IP.4	64-46-46	20-33-12	50.000	9.065	0.815	17.936	40.558	72488.617	81811.277
IP.5	338-09-42	88-31-05	18.000	17.571	7.154	27.840	45.361	72505.899	81847.969
IP.6	270-40-50	65-28-52	9.000	5.787	1.700	10.286	14.397	72547.390	81829.636
IP.7	264-16-27	6-24-23	100.000	5.596	0.156	11.181	20.507	72547.561	81815.240
IP.8	273-38-54	9-23-27	30.000	2.460	0.224	4.908	24.956	72545.515	81794.835
IP.9	263-55-28	9-43-26	40.000	3.402	0.144	6.789	9.373	72547.103	81789.930
IP.10	318-25-30	54-30-02	10.000	5.150	1.248	9.512	16.985	72546.111	81760.610
IP.11	322-50-28	4-24-58	170.000	6.555	0.126	13.103	45.336	72558.817	81749.339
EP								72594.948	81721.955

当初図面

工事名	R2波土 鯖瀬川 海・浅川 河川工事
路線名等	鯖瀬川
工事箇所	海部郡海陽町浅川
図面名	路線図
縮尺	1:250
図面番号	11 / 11
会社名	
事業者名	徳島県南部総合県民局(美波)